

Категорийный менеджмент в категории "Мясо"



Цель поставили в сентябре 2022:

увеличить товарооборот по охлажденному мясу до **45 млн** в месяц

Август 2022 г.:

24 млн. Товарооборот
4,6 млн. маржа

Цель:

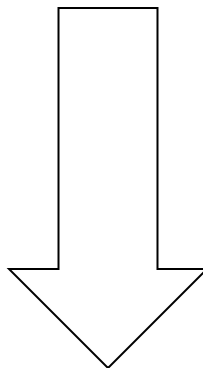
45 млн. товарооборот
3,5 млн. маржа

Ноябрь 2023г.:

43 млн. товарооборот
3 млн. маржа

Декабрь 2023г.:

60 млн. товарооборот
4 млн. маржа



Цель:

доля **10%** по мясу СП (охлажденное мясо животных и птицы) – лучшая практика в России

Промежуточный результат:

2,5% средняя доля ТО СП в ТО РС ноябрь 2023 (лучший результат ул. Солнечная 2а **7,73%**)

59 магазинов из которых Мясо представлено в 19 (с мясными цехами 4 ТТ, остальные 15 получают ГП)

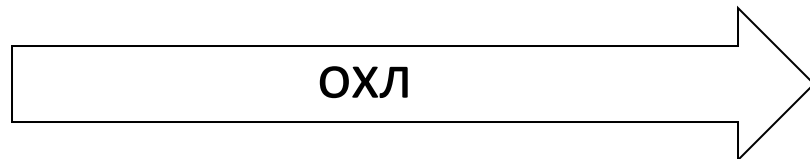
Новая модель – всегда низкие цены на весь ассортимент!!!

Консолидация
объемов СП и ПК

еженедельно



ежемесячно



**Проблема с РЦ*



РЦ Тск

РЦ Нск

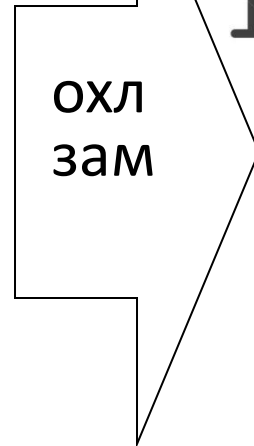
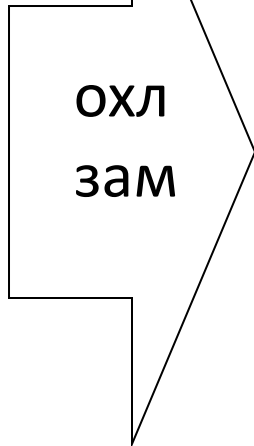


ОВХ

РЦ ПК



Фабрика-кухни



РС ТСК



РС НСК



ПК

Модель ценообразования

Еженедельный мониторинг цен по группам (свинина, индейка, говядина, баранина)

Установка цен по минимуму рынка

| Товар - наименование | Товар - SKU | Мин. Цена по рынку 01.02.2023 | | Магазин | Другие участники РЫНКА | | | | | | | | |
|--|-------------|-------------------------------|--------|------------------------|------------------------|--------|--------|--------|--------|--------|--------|--------|--|
| Свинина эскалоп, вес/СП | 289250 | 290,00 | 329,90 | Другие участники РЫНКА | | | | | | | 290,00 | | |
| Свинина вырезка, вес/СП | 296387 | 399,00 | 329,90 | | 515,69 | 489,89 | | 399,97 | 399,00 | | | | |
| Свинина корейка н/к, вес/СП | 289246 | 360,00 | 289,90 | | | | | | | | 365,00 | 360,00 | |
| Свинина грудинка б/к в шкуре, вес/СП | 289231 | 285,00 | 259,90 | | 378,99 | 359,99 | | 299,99 | | | | 285,00 | |
| Свинина корейка б/к, вес/СП | 289232 | 277,00 | 299,90 | | 419,49 | 277,00 | 399,94 | 289,90 | 359,00 | | | | |
| Свинина лопаточная часть, вес/СП | 289235 | 259,99 | - | | 336,19 | 259,99 | | | 279,00 | | | | |
| Свинина тазобедренная часть, вес/СП | 289230 | 280,00 | 245,90 | | 367,29 | 348,89 | 410,55 | 348,97 | 299,00 | 280,00 | | | |
| Свинина ребрышки, вес/СП | 289247 | 315,00 | 299,90 | | 505,29 | 429,99 | 411,75 | 349,99 | 349,00 | | | | |
| Свинина рулька задняя, вес/СП | 331263 | 150,00 | 169,90 | | 263,19 | 169,99 | | 199,99 | | | | | |
| Свинина шейка н/к в шкуре, вес/СП | 336638 | 320,99 | - | | 400,89 | 320,99 | | 399,99 | | | | | |
| Свинина шейка б/к, вес/СП | 289240 | 365,00 | 369,90 | | 506,89 | 481,49 | | | 369,00 | 369,00 | 365,00 | | |
| Фарш домашний, вес/СП | 289263 | 299,75 | 329,90 | | 473,69 | 409,99 | 419,87 | 299,75 | 422,50 | | | | |
| Свинина окорок н/к, вес/СП | 318003 | 277,99 | - | | 347,39 | 277,99 | | | | | | | |
| Свинина гуляш, вес/СП | 289241 | 369,97 | 299,90 | | | | | 369,97 | | | | | |
| Фарш из свинины, вес/СП | 289261 | 339,87 | 299,90 | | 389,49 | 369,99 | | 339,87 | | | | | |
| Свинина на кости (разруб), вес/СП | 517055 | 219,90 | 199,90 | | 294,79 | 235,89 | 294,09 | 219,90 | | | | | |

Старая модель, пятница 17:58 12.08.2022 Гипермаркет ☹️



Новая модель (Ноябрь 2023)



Новая модель (Ноябрь 2023)



Показатели Томск (мясо СП)

| Показатели Томск | ноя.21 | ноя.22 | Динамика | дек.21 | дек.22 | Динамика |
|--|---------------|---------------|-----------------|---------------|---------------|-----------------|
| <i>ТО Мясо</i> | 18 317 573 | 29 143 063 | 59% | 32 976 428 | 41 243 610 | 25% |
| <i>Количество чеков с мясом</i> | 39 331 | 54 614 | 39% | 55 173 | 66 461 | 20% |
| <i>Средний Чек Мясо</i> | 465,73 | 533,62 | 15% | 597,69 | 620,57 | 4% |
| <i>Продажи мясо в кг</i> | 56 598 | 100 877 | 78% | 106 826 | 138 679 | 30% |
| <i>Наценка на Мясо</i> | 13,91% | 7,01% | | 8,55% | 5,73% | |
| <i>Доля мяса в ТО РС</i> | 3,80% | 5,42% | | 4,54% | 5,53% | |
| <i>Средний вес покупки</i> | 1,44 | 1,85 | | 1,94 | 2,09 | |
| <i>Клиентов (в том числе не покупавших раньше Мясо)</i> | | 33 509 | | | 39 237 | |
| <i>Клиентов всего</i> | | 134 729 | | | 150 231 | |
| <i>Конверсия</i> | | 24,87% | | | 26,12% | |
| <i>Конверсия итогов по 2022 году (хотя бы 1 покупка за 10 мес)</i> | | | | | 35,21% | |
| <i>Новых клиентов купили Мясо</i> | | | | | 1 178 | |
| <i>Старые клиенты первый раз купили Мясо</i> | | | | | 6 048 | |
| <i>Всего новых клиентов</i> | | | | | 9 423 | |

Показатели Томск (мясо СП)

| | | Дата закрытия Значения | | | | | | | | | |
|----------------------|--------------------------|------------------------|--------------------------------|----------------------|---------------------|--------------|-----------------------|--------------------------------|----------------------|---------------------|--------------|
| | | 2021 | 2021 | 2021 | 2021 | 2021 | 2023 | 2023 | 2023 | 2023 | 2023 |
| Товар - категория | Товар - группа | количество, ед. потр. | товарооборот в розн. ценах, р. | Продажи - наценка, % | Продажи - маржа, р. | средняя цена | количество, ед. потр. | товарооборот в розн. ценах, р. | Продажи - наценка, % | Продажи - маржа, р. | средняя цена |
| МЯСО ПРОИЗВОДСТВО (| МЯСО ПРОИЗВОДСТВО | | | | | | 10 | 4 769 | 103,28% | 2 423 | 429 |
| ПТИЦА ПРОИЗВОДСТВО (| КУРЫ (СП) | | | | | | 1 | 125 | -13,88% | 20 | 132 |
| МЯСО ПРОИЗВОДСТВО (| БАРАНИНА (СП) ! | 1 932 | 825 816 | 12,37% | 90 880 | 427 | 3 949 | 1 962 183 | -12,62% | 283 287 | 497 |
| МЯСО ПРОИЗВОДСТВО (| ГОВЯДИНА (СП) ! | 136 154 | 50 026 980 | 18,27% | 7 728 649 | 367 | 146 260 | 66 501 147 | 11,64% | 6 935 137 | 455 |
| МЯСО ПРОИЗВОДСТВО (| ОВОЩИ, ГРИБЫ, СЫР (СП) ! | | | | | | 1 047 | 343 250 | 26,08% | 71 002 | 328 |
| МЯСО ПРОИЗВОДСТВО (| ПОЛУФАБРИКАТЫ (СП) ! | 18 563 | 6 693 616 | 30,82% | 1 577 025 | 361 | 26 142 | 9 311 333 | 12,51% | 1 035 229 | 356 |
| МЯСО ПРОИЗВОДСТВО (| САЛО (СП) ! | 2 150 | 775 038 | 19,87% | 128 452 | 360 | 3 582 | 1 290 968 | 33,89% | 326 789 | 360 |
| МЯСО ПРОИЗВОДСТВО (| СВИНИНА (СП) ! | 384 485 | 114 134 035 | 10,40% | 10 755 993 | 297 | 856 733 | 254 552 059 | 4,13% | 10 093 924 | 297 |
| МЯСО ПРОИЗВОДСТВО (| ФАРШИ (СП) ! | 76 726 | 27 662 126 | 7,62% | 1 958 077 | 361 | 95 090 | 35 224 425 | 9,23% | 2 977 201 | 370 |
| МЯСО ПРОИЗВОДСТВО (| ШАШЛЫК МЯСНОЙ (СП) ! | 104 054 | 32 000 754 | 32,92% | 7 925 492 | 308 | 159 970 | 47 882 679 | 20,65% | 8 197 050 | 299 |
| ПТИЦА ПРОИЗВОДСТВО (| ИНДЕЙКА (СП) ! | 17 559 | 6 846 312 | 31,83% | 1 653 192 | 390 | 57 665 | 19 500 908 | 9,03% | 1 615 096 | 338 |
| ПТИЦА ПРОИЗВОДСТВО (| КУРЫ (СП) ! | 139 370 | 36 816 236 | 26,76% | 7 772 025 | 264 | 187 600 | 57 734 419 | 13,60% | 6 910 705 | 308 |
| ПТИЦА ПРОИЗВОДСТВО (| ПРОЧАЯ ПТИЦА (СП) ! | 28 | 8 995 | 32,17% | 2 190 | 324 | 319 | 176 859 | 38,70% | 49 346 | 554 |
| | | 881 020 | 275 789 909 | 16,76% | 39 591 974 | 313 | 1 538 368 | 494 485 125 | 8,31% | 37 930 596 | 321 |
| | | | | | | | 657 348 | 218 695 216 | -8,45% | 1 661 379 | 8 |
| | | | | | | | 75% | 79% | -50% | -4% | |

Структура Ассортимента май 2024

формат Гипермаркет:

Параметры:

7 торговых точек

S объекта от 1 000 м2 до 3 300 м2

Погонаж витрин с Мясом от 2,5-9,375



| Товар-группа | Доля группы | % | Кол-во SKU | Названия с <input type="checkbox"/> | | | | | | |
|----------------------------|---------------|----------|------------|-------------------------------------|-------------------|------------------|--------------|-----------------|-------------|------------------|
| | | | | Кол-во, шт. | ТО, руб. | Маржа, р | Наценка, % | Списание | Доля спис, | МП 2, руб |
| | | | | Май | Май | Май | Май | Май | Май | Май |
| ⊕ БАРАНИНА (СП) ! | 0,08 | % | 7 | 110 | 55 090 | -13 321 | -19,5% | 0 | 0,0% | -13 321 |
| ⊕ ГОВЯДИНА (СП) ! | 8,96 | % | 26 | 11 834 | 5 802 588 | 511 786 | 9,7% | -5 393 | 0,1% | 506 393 |
| ⊕ ПОЛУФАБРИКАТЫ (СП) ! | 2,07 | % | 22 | 2 728 | 1 075 308 | 118 598 | 12,4% | -5 198 | 0,5% | 113 399 |
| ⊕ САЛО (СП) ! | 0,20 | % | 8 | 269 | 96 273 | 20 642 | 27,3% | -111 | 0,1% | 20 530 |
| ⊕ СВИНИНА (СП) ! | 49,70 | % | 34 | 65 616 | 22 714 993 | 2 128 672 | 10,3% | -160 866 | 0,7% | 1 967 806 |
| ⊕ ФАРШИ (СП) ! | 5,77 | % | 5 | 7 621 | 3 057 494 | 119 094 | 4,1% | -24 271 | 0,8% | 94 822 |
| ⊕ ШАШЛЫК МЯСНОЙ (СП) ! | 18,53 | % | 22 | 24 468 | 8 326 123 | 1 656 516 | 24,8% | -141 271 | 1,7% | 1 515 245 |
| ⊕ ИНДЕЙКА (СП) ! | 3,19 | % | 10 | 4 214 | 1 720 127 | 248 035 | 16,8% | -12 869 | 0,7% | 235 165 |
| ⊕ КУРЫ (СП) ! | 10,95 | % | 24 | 14 451 | 5 607 177 | 1 066 084 | 23,5% | -42 155 | 0,8% | 1 023 929 |
| ⊕ ПРОЧАЯ ПТИЦА (СП) ! | 0,12 | % | 2 | 161 | 97 943 | 28 090 | 40,2% | -5 192 | 5,3% | 22 898 |
| ⊕ ДИЧЬ (СП) ! | 0,07 | % | 1 | 97 | 67 952 | 175 | 0,3% | -1 694 | 2,5% | -1 519 |
| ⊕ ОВОЩИ, ГРИБЫ, СЫР (СП) ! | 0,34 | % | 2 | 453 | 178 685 | 28 212 | 18,7% | -1 105 | 0,6% | 27 107 |
| Общий итог | 100,00 | % | | 132 022 | 48 799 752 | 5 912 581 | 13,8% | -400 126 | 0,8% | 5 512 454 |

Эксклюзивные позиции на Гипермаркетах:

| Товар-группа | Товар - SKU | Магазин | Названия с | | | | | | |
|---------------------------------|-------------|---------|--------------|------------------|----------------|---------------|----------------|--------------|----------------|
| | | | Кол-во, шт. | ТО, руб. | Маржа, руб. | Наценка, % | Списание, руб. | Доля спис, % | МП 2, руб. |
| | | | Май | Май | Май | Май | Май | Май | Май |
| БАРАНИНА (СП) ! | | | 110 | 55 090 | -13 321 | -19,5% | 0 | 0,0% | -13 321 |
| Баранина для харчо, вес/СП | 289185 | | 6 | 3 155 | -1 422 | -31,1% | 0 | 0,0% | -1 422 |
| Баранина лопатка, вес/СП | 289188 | | 23 | 13 752 | -2 874 | -17,3% | 0 | 0,0% | -2 874 |
| Баранина окорок, вес/СП | 289186 | | 8 | 5 056 | -1 202 | -19,2% | 0 | 0,0% | -1 202 |
| Баранина седло, вес/СП | 289190 | | 2 | 1 234 | -556 | -31,1% | 0 | 0,0% | -556 |
| Баранина каре, вес/СП | 289187 | | 28 | 18 062 | -2 095 | -10,4% | 0 | 0,0% | -2 095 |
| Баранина ребрышки, вес/СП | 289189 | | 25 | 10 399 | -6 826 | -39,6% | 0 | 0,0% | -6 826 |
| Баранина суповой набор, вес/СП | 339111 | | 17 | 3 433 | 1 654 | 93,0% | 0 | 0,0% | 1 654 |
| ИНДЕЙКА (СП) ! | | | 4 214 | 1 720 127 | 248 035 | 16,8% | -12 869 | 0,7% | 235 165 |
| Голень тушки индейки ,охл ВЕС/т | 540495 | | 448 | 112 112 | 15 851 | 16,5% | 0 | 0,0% | 15 851 |
| Крыло тушки индейки плечевая | 540493 | | 386 | 96 575 | 9 066 | 10,4% | -4 525 | 4,7% | 4 541 |
| Стейк из голени индейки, вес/СП | 490367 | | 373 | 123 093 | 10 374 | 9,2% | 0 | 0,0% | 10 374 |
| Филе бедра индейки, вес/СП | 321480 | | 1 068 | 545 293 | 58 969 | 12,1% | 0 | 0,0% | 58 969 |
| Филе грудки индейки, вес/СП | 321481 | | 1 206 | 617 068 | 128 089 | 26,2% | 0 | 0,0% | 128 089 |
| Стейк из голени индейки в марин | 492069 | | 323 | 106 797 | 8 936 | 9,1% | -617 | 0,6% | 8 319 |
| Фарш из индейки, вес/СП | 293882 | | 59 | 29 649 | 5 976 | 25,2% | 0 | 0,0% | 5 976 |
| Шашлык из красного мяса индей | 122706 | | 66 | 32 513 | 6 606 | 25,5% | 0 | 0,0% | 6 606 |
| Крыло тушки индейки локтевая | 540494 | | 4 | 943 | 339 | 56,1% | 0 | 0,0% | 339 |
| Шейки индейки, вес/СП | 566227 | | 280 | 56 083 | 3 830 | 7,3% | -7 728 | 13,8% | -3 898 |
| ПРОЧАЯ ПТИЦА (СП) ! | | | 161 | 97 943 | 28 090 | 40,2% | -5 192 | 5,3% | 22 898 |
| Утка тушка, вес/СП | 338908 | | 71 | 28 281 | 707 | 2,6% | -3 961 | 14,0% | -3 253 |
| Перепелка, тушка, вес/СП | 563763 | | 91 | 69 662 | 27 382 | 64,8% | -1 231 | 1,8% | 26 151 |
| ДИЧЬ (СП) ! | | | 97 | 67 952 | 175 | 0,3% | -1 694 | 2,5% | -1 519 |
| Кролик, тушка, вес/СПС | 293841 | | 97 | 67 952 | 175 | 0,3% | -1 694 | 2,5% | -1 519 |
| Общий итог | | | 4 582 | 1 941 111 | 262 978 | 15,7% | -19 755 | 1,0% | 243 223 |



Структура Ассортимента май 2024

формат Магазин у Дома:

Параметры:

9 торговых точек

С объекта от 400 м2 до 650 м2

Погонаж витрин с Мясом от 2,0-2,5 м



| Товар-группа | Доля группы | Кол-во SKU | Названия с | | | | | | | |
|------------------------|-------------|------------|-------------|-----------|----------|-------------|------------|----------------|--------------|------------|
| | | | Кол-во, шт. | | ТО, руб. | Маржа, руб. | Наценка, % | Списание, руб. | Доля спис, % | МП 2, руб. |
| | | | Май | Май | Май | Май | Май | Май | Май | |
| ⊕ ГОВЯДИНА (СП) ! | 0,31 % | 1 | 56 | 11 207 | 1 492 | 15,4% | 0 | 0,0% | 1 492 | |
| ⊕ ПОЛУФАБРИКАТЫ (СП) ! | 0,09 % | 3 | 16 | 5 254 | 637 | 13,8% | 0 | 0,0% | 637 | |
| ⊕ САЛО (СП) ! | 0,04 % | 1 | 8 | 2 800 | 453 | 19,3% | 0 | 0,0% | 453 | |
| ⊕ СВИНИНА (СП) ! | 70,73 % | 13 | 12 790 | 4 449 198 | 380 926 | 9,4% | -151 767 | 3,4% | 229 159 | |
| ⊕ ФАРШИ (СП) ! | 5,39 % | 2 | 974 | 352 062 | 5 102 | 1,5% | -23 595 | 6,7% | -18 493 | |
| ⊕ ШАШЛЫК МЯСНОЙ (СП) ! | 20,17 % | 7 | 3 648 | 1 142 077 | 221 587 | 24,1% | -67 726 | 5,9% | 153 861 | |
| ⊕ ИНДЕЙКА (СП) ! | 0,19 % | 2 | 34 | 6 719 | 456 | 7,3% | -5 710 | 85,0% | -5 253 | |
| ⊕ КУРЫ (СП) ! | 3,08 % | 6 | 557 | 232 649 | 53 505 | 29,9% | -38 798 | 16,7% | 14 707 | |
| Общий итог | 100,00 % | | 18 083 | 6 201 965 | 664 158 | 12,0% | -287 596 | 4,6% | 376 563 | |

***формат Дискаунтер 3 ТТ S 900 м2: май 2024: ТО 1 170 тр, 5 200 кг, наценка 11,6% маржи 122тр, кол-во SKU 7 (торгуем шашлыком 1 sku (500кг), свинина на кости (4тонны), рулька задняя, рулька передняя, шкура свиная, говядина на кости.**

Производительность на 1 человека в мясном цеху 5500 кг в месяц (весь АМ в круг):

МЕРОПРИЯТИЯ:

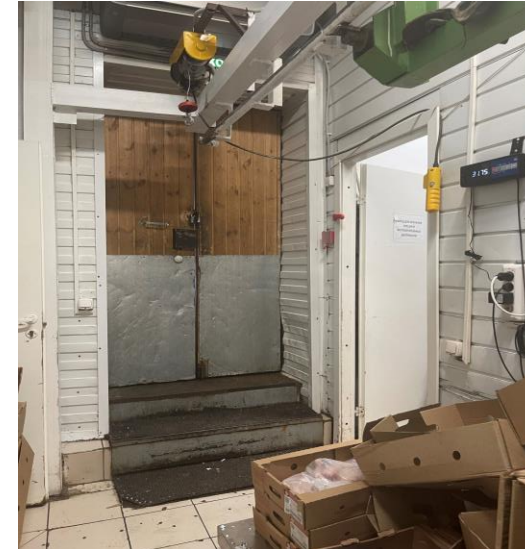
- Оборудованы производственные помещения:
 - Удобные разгрузочные ворота
 - Подвесные пути для туш
 - Монорельсовые весы
 - Холодильные камеры
 - Стеллажи для дефростации сырья
 - Стеллажи для хранения сырья

Оборудование:

- Массажер
- Инъектор
- Пила
- Вакуумный аппарат
- Слайсер
- Тендрайзер (отбивание мяса)
- Овощерезка
- Мясорубка



Было:



Стало:



Цель по выкладке и кроссу – SPAR Москва



Нравится:

- Кросс, свет, витрины
- Выкладка продукции, форма продавцов

Формат Абрикос / Spar (охл фасованное мясо)



Формат Абрикос / Spar (фасованное мясо)



Проект: Лучший магазин по мясу в городе

Видение: мы сделали лучший магазин по мясу в городе

Локации:

Томск – Учебная 48а

Новосибирск – Евроспары (Бердское, Красный, Маркса)

Смысл идеи:

Мы создали «магазин в магазине»

В одном отделе собраны все виды торговли (охлажденное весовое мясо, охлажденное фасованное, замороженное)

В отделе оказывается высокий сервис покупателю (обслуживание и консультации, доработка мяса по запросу, упаковка)

Ассортимент:

Охлажденное мясо вес: свинина, говядина, индейка, курица, баранина, полуфабрикаты, эксклюзив

Охлажденное мясо фас: за счет длительных сроков у охлажденки везем эксклюзивы – Prime beef премиальные куски, утка в вакууме, баранина в вакууме и прочее. Фермерская продукция!

Замороженное мясо фас: за счет бесконечных сроков у заморозки везем эксклюзивы – говяжьи хвосты и щеки, полуфабрикаты, говядину вагю и прочее. Фермерская продукция!

Проект: Лучший магазин по мясу в городе

Ценообразование:

Лучшая цена по рынку

Витрины / мерчандайзинг / оформление:

Товарное давление на витринах

Всевозможный кросс товар и везде где можно

Никаких пленок – используем орошение

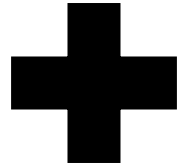
Сервис:

Знание товара и как его готовить – обязательно!

По запросу покупателя – нарезка мяса, накрутка фарша (мясник в зоне торговли)



Образ витрины с охлажденным мясом



Формат торгового оборудования:

- Гастрономические витрины
- Подсветка спец. светом внутри витрины и акцентный свет
- Система орошения мяса
- Кросс везде

Образ витрины с фасованным мясом охл.



Формат торгового оборудования:

- Вертикальная охлаждаемая горка
- Подсветка каждой полки спец.светом

Требование к продукции:

- Фасовка охлажденной продукции в модифицированную газовую среду, либо в скин упаковку
- Продукция максимально подготовлена к употреблению (куски мяса максимально зачищены, полуфабрикаты готовы к приготовлению)
- Все продукты штучные с фиксированным весом
- Срок годности продукции в скин упаковке от 20 суток
- Срок годности продукции в МГС от 10 суток

Образ витрины с фасованным мясом охл.

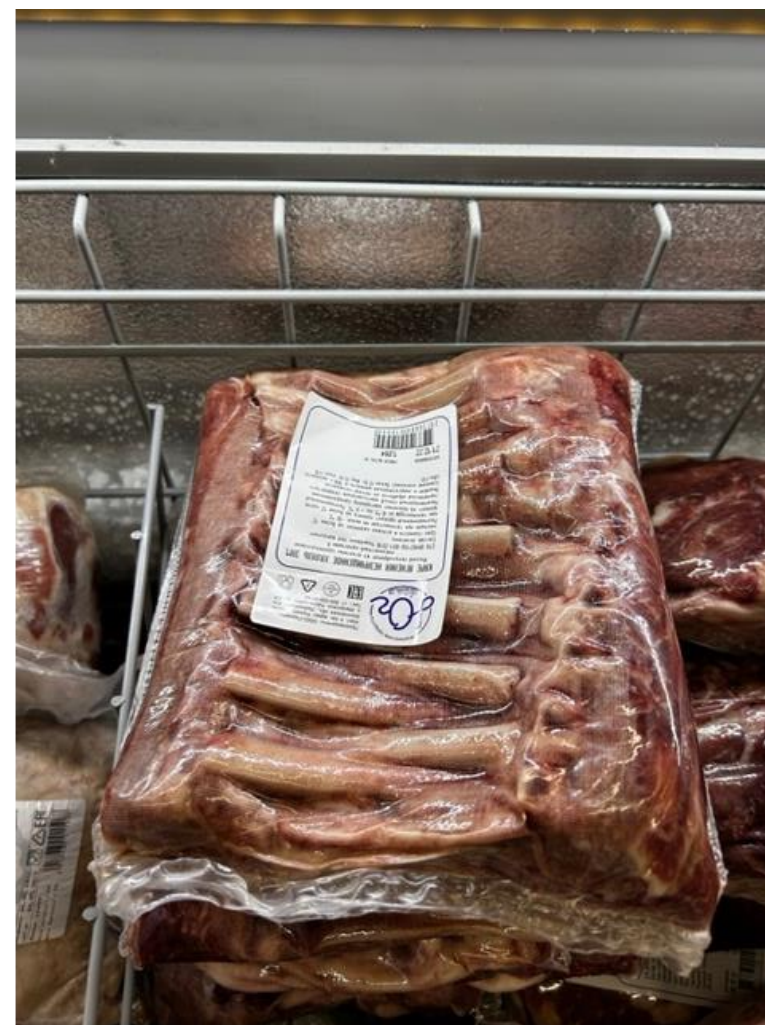


Образ витрины с фасованным мясом охл.



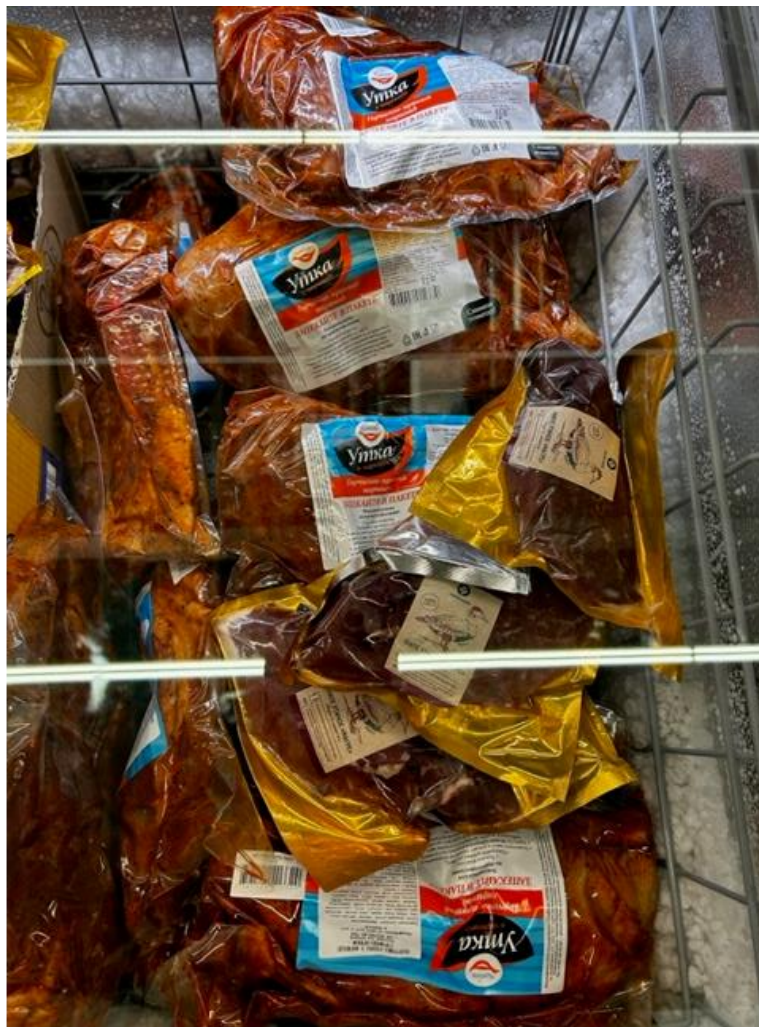
Образ витрины с замороженным мясом

Баранина:



Образ витрины с замороженным мясом

Утка:



Образ витрины с замороженным мясом

Гусь, фермерская курица, перепелка:



Образ витрины с замороженным мясом

Кролик:

